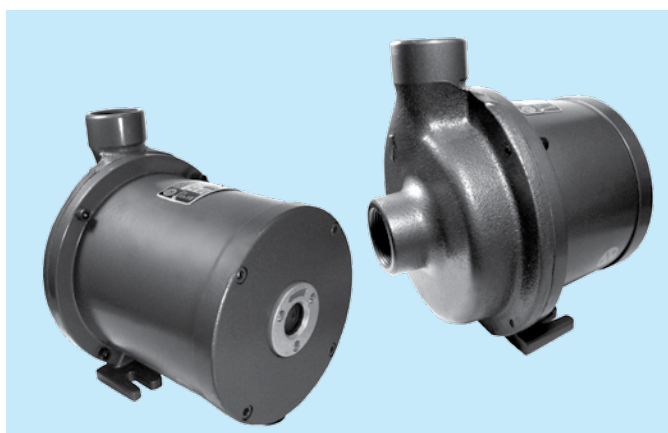


ELECTROBOMBAS CIRCULADORAS



Aplicaciones

Circulación de agua caliente para sistemas de calefacción, radiadores y losa radiante. Indicado para temperatura hasta 95°C.

Circulación de agua para refrigeración de máquinas, etc.

Motor

- Totalmente silencioso
- Bobinado protegido contra funcionamiento en seco, se apaga automáticamente.
- Protector térmico incorporado.
- No produce golpes de ariete.

Características

- Tensiones disponibles: 127 / 220 / 3x220 V
- Temperatura máxima del agua: 95°C
- Temperatura ambiente: 40°C
- Presión máxima del sistema: 142,2 (10Kg/cm²)
- Tipo de aislación: F
- Pérdida de carga máxima en succión: 5,7 PSI (4 m.c.a.)
- Presión máx. de entrada = Presión máx. del sistema - Presión máx. del equipo

Ejemplo:

$$\text{P. máx. entrada } \frac{25/1}{25/1} = \text{P. máx. sist. } 142,2 \text{ PSI} - \text{P. máx. equipo } 38,4 \text{ PSI} = \boxed{103,8 \text{ PSI}}$$

Construcción

- Equipos compactos
- Sistema rotor húmedo

Conexiones

- Conexión eléctrica directa a la red
- Entrada y salida con rosca de 3/4", 1" y 1½"

Características Técnicas

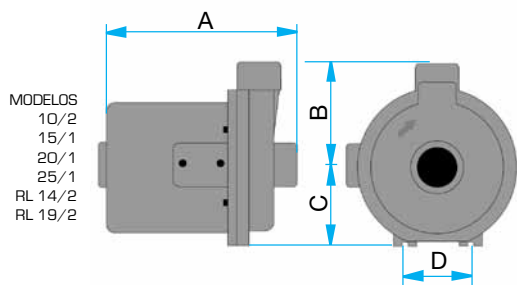
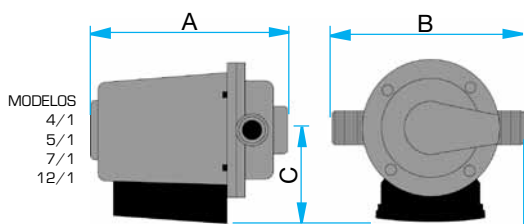
Modelo	Vel.	Presión máx (PSI)	Caudal máx (GPM)	Potencia (HP)	I (A)			Conexión	Peso Kg.
					127 V	220 V	3x220 V		
4/1	1	3,10	4,80		0,50	0,25	-	3/4"	3,20
	2	5,00	7,90	0,08	0,70	0,35	-		
	3	6,40	14,10		1,00	0,50	-		
5/1	1	5,30	9,70		0,70	0,35	-	3/4"	3,70
	2	6,00	15,00	0,10	0,90	0,45	-		
	3	7,50	20,70		1,20	0,60	-		
7/1	1	5,00	11,40		0,90	0,45	-	1"	5,70
	2	7,50	18,90	0,13	1,30	0,65	-		
	3	10,10	27,30		1,60	0,80	-		
12/1	1	4,20	10,10		1,40	0,70	-	1"	6,50
	2	8,80	15,90	0,17	2,10	1,05	-		
	3	14,20	26,90		3,00	1,50	-		
10/2	1	14,20	61,60	0,50	6,2	3,00	2,60	1½"	18,00
15/1	1	20,60	101,20	1,25	8,7	5,00	3,45	1½"	22,50
20/1	1	27,70	132,00	2,00	-	7,50	6,00	1½"	24,50
25/1	1	38,40	154,10	3,00	-	-	7,80	1½"	30,00
RL 14/2	1	19,90	28,20	0,40	-	2,00	-	1"	10,50
RL 19/2	1	28,40	41,80	1,00	-	3,50	-	1"	17,50

Ventajas

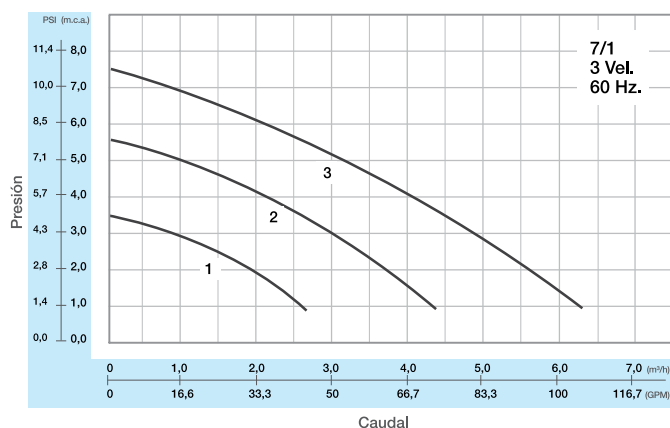
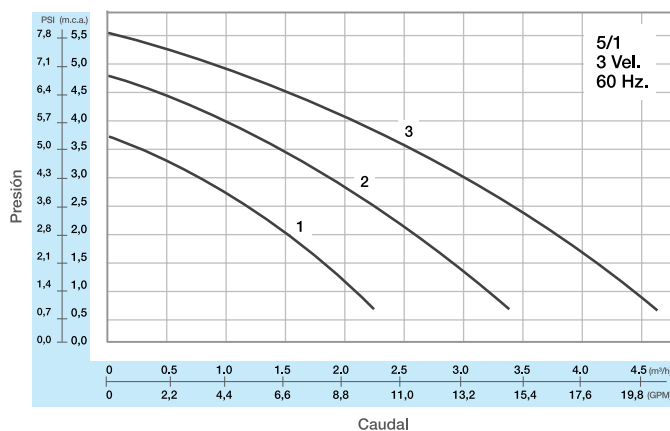
- Totalmente silencioso
- No se quema ante la falta de agua
- Bajo consumo eléctrico
- Tecnología, seguridad, confiabilidad.

Dimensiones

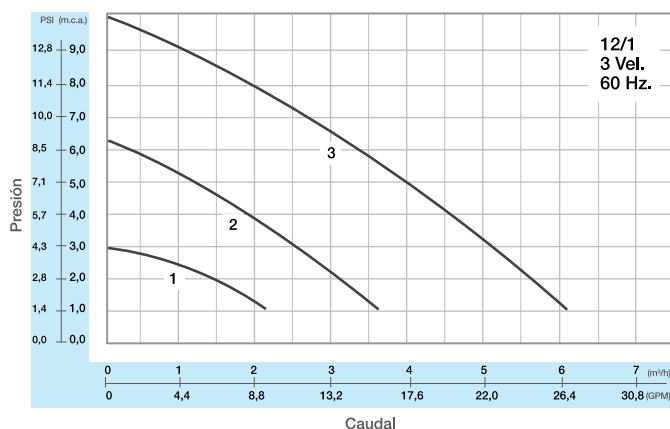
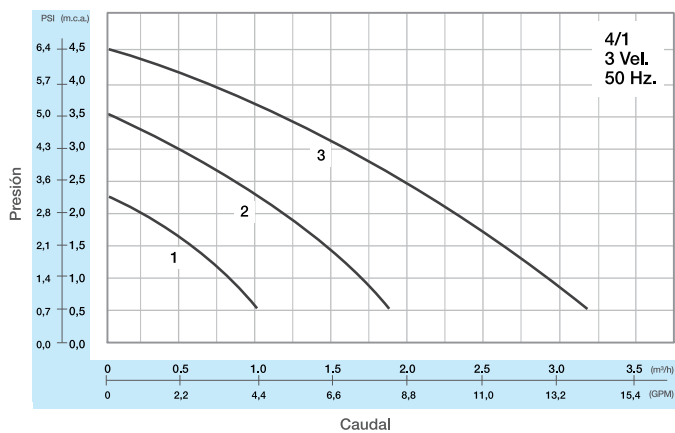
	4/1 5/1	7/1 12/1	RL 14/2	RL 19/2	10/2	15/1 20/1	25/1
A	150	201	214	266	228	283	323
B	162	192	120	139	145	145	145
C	85	100	93	115	115	115	115
D	-	-	120	120	110	110	110



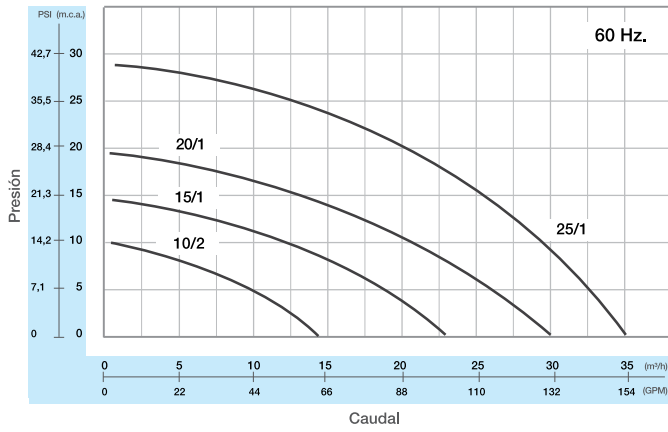
Curva de rendimiento



Curva de rendimiento

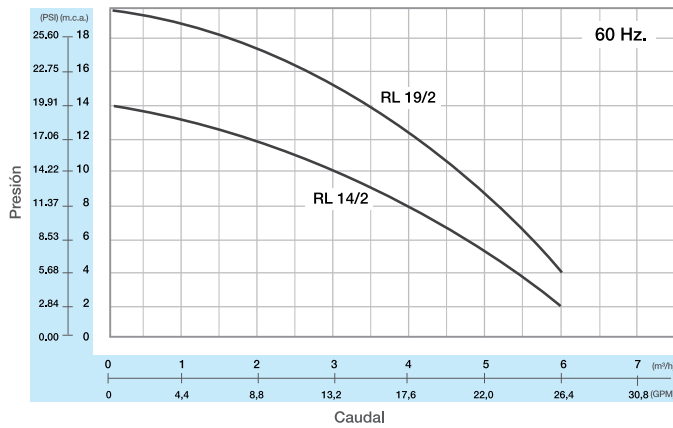
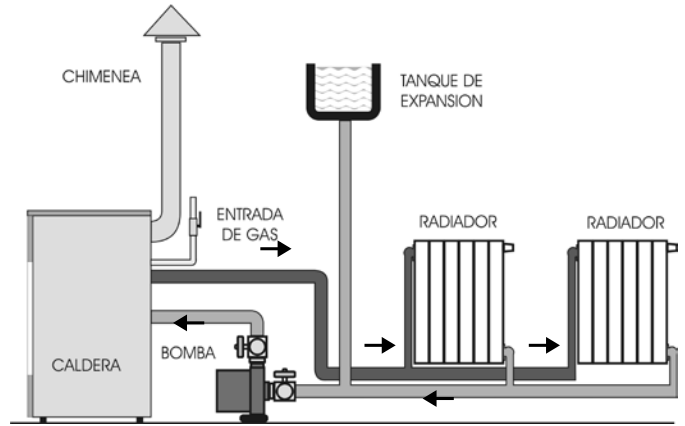


Curva de rendimiento



Esquemas de instalación

Circulación de agua caliente en circuitos cerrados de calefacción por radiadores



Circulación de agua caliente en circuitos cerrados de calefacción por losa radiante

